

Walt Disney Methode

ZIEL:

Ein ökologisch nachhaltiges Sozialunternehmen zu erfinden, das mit Daten oder Erkenntnissen aus Daten der unbemannten Raumfahrt arbeitet.



1. Träumer*in PHASE



Alles ist möglich! Stellt euch vor, ihr habt alle Ressourcen und Wissen. Sammelt alle Ideen die euch einfallen, egal wie verrückt oder schwer. Schreibt eure Ideen auf.



2. Realist*in PHASE



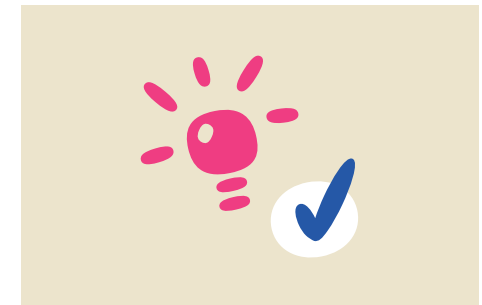
Betrachtet eure Ideen realistisch. Überlegt euch, welche Ideen machbar sind und wie ihr sie umsetzen würdet. Welche Ressourcen, Zeit und technischen Aspekte braucht ihr? Wer profitiert von eurer Idee und wie finanziert ihr sie?



3. Kritiker*in PHASE



Betrachtet eure Ideen aus einer kritischen Perspektive. Welche potenziellen Probleme seht ihr? Welche Schwachstellen und Risiken haben eure Ideen?



4. Abschluss PHASE

Nehmt die Ergebnisse aus den vorherigen Phasen und wählt die ausgereifteste Idee aus.

Gefördert durch:



aufgrund eines Beschlusses
des Deutschen Bundestages



Diese Methodenpapiere stehen unter der Lizenz CC BY-SA 4.0
<https://creativecommons.org/licenses/by-sa/4.0/>

Autoren: Geographisches Institut, Ruhr-Universität Bochum –
Andreas Rienow; Universität Paderborn, Didaktik der Informatik –
Prof. Dr. Carsten Schulte; Gesellschaft für Informatik e.V. (2025)
→ www.cdec.io